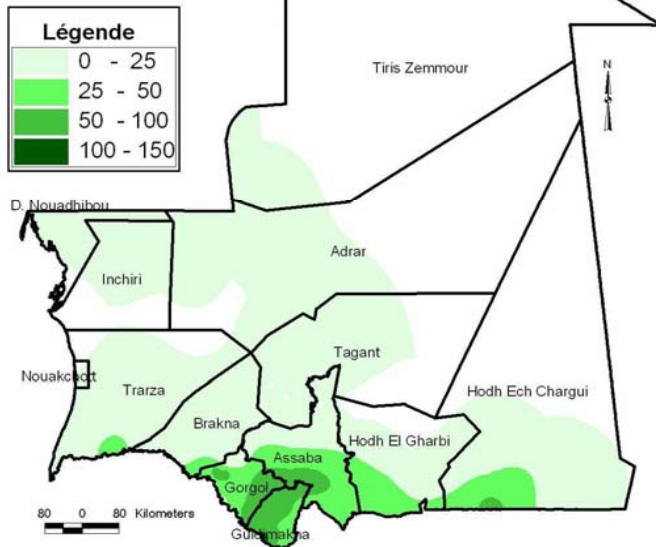


### Cumul pluviométrique au 10 juillet 2011

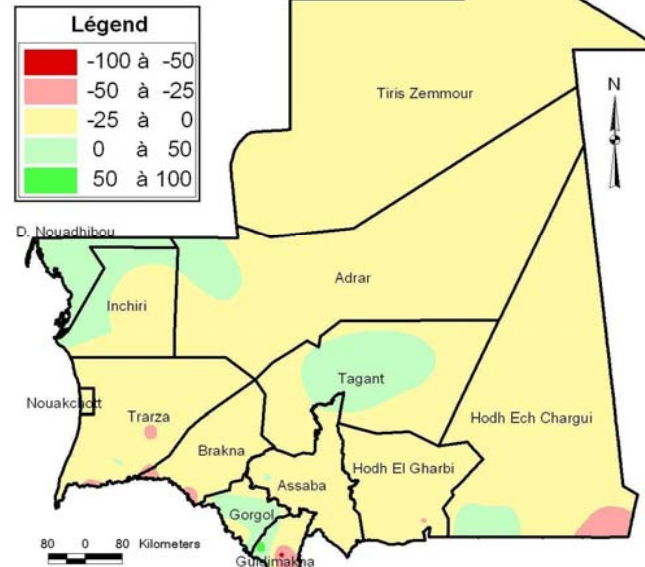


La situation pluviométrique pour la période 1<sup>er</sup> Mai - 10 juillet 2011 se caractérise par un faible cumul du à un démarrage tardif de la saison de pluie. Comme il a été signalé dans les prévision saisonnière du mai 2011 élaboré par l'ONM, le démarrage effectif de la saison était prévu pour la deuxième quinzaine du mois de juillet 2011.

Malgré ce retard, quelques précipitations ont été enregistrées dans plusieurs localités du pays.

1. dans certaines localités des Wilayas de l'Assaba, du Guidimagna et du Gorgol des cumuls pluviométriques relativement importants ont été enregistrés avec 69 mm à Kankossa, 136 mm à Gouraye, 84 mm à Arr, 70 mm à M'Bout, 61 à Lexeiba. On note également 60 mm à Bousteilla au Hodh Charghi et 50.5 mm à Ain Farba au Hodh Gharbi.
2. D'une manière général la bande sahélienne a connu des faibles pluies éparses avec des quantités inférieures ou égales à 50 mm.
3. Par ailleurs des faibles précipitations ont touché le Centre et le nord ouest du pays avec 12 mm à Tidjikja et 15.2 mm à Atar. Ces pluies sont liées systèmes de jets subtropicaux et n'ont pas de rapport avec la Mousson.

### Cumul pluviométrique au 10 juillet 2011 Différence avec 2010



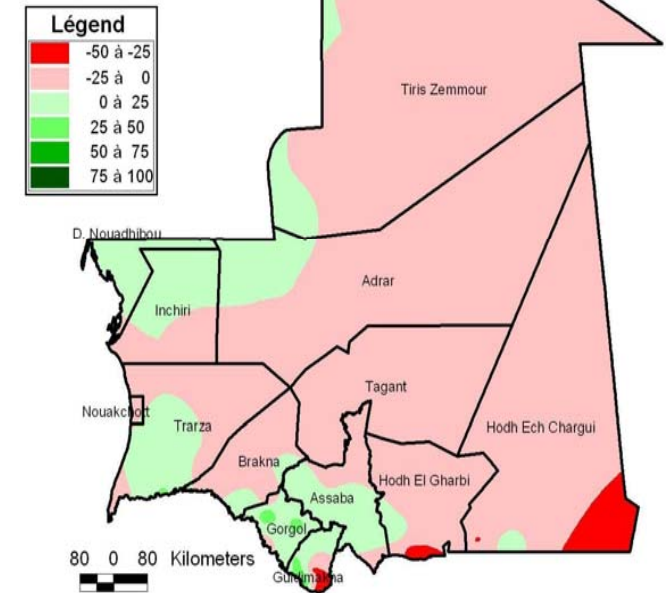
Par rapport à l'année 2010, sur les 75 postes utilisées pour le suivi de la saison d'hivernage, 60 sont déficitaires, 6 neutres et le reste avec un léger excédent qui généralement ne dépasse pas 79 mm enregistrés à ARR.

Deux poches excédentaires sont signalées au niveaux de la bande sahélienne et sont localisées à l'extrêmes sud ouest du Hodh Charghi (Djigyueni + 17 mm et Bousteilla + 46 mm) et l'ouest du Guidimagna et l'est et le centre du Gorgol avec (Dafour +21 mm et Gouraye +24 mm, Lexeiba +30, M. Bout +29 et Djadjebeni +18 mm)

Le maximum de déficit est enregistré au niveau de Guidimagna avec - 113 mm à Selibaby et - 81 mm à Ghabou. Des poches isolées sont également signalées au niveau du Hodh Chjarghi (Bassiknou -56 mm, vassala Nère -52 mm et Adel Bagrou -46 mm), Hodh El Gharbi (Koubeni - 53 mm) du Brakna (Bababé -75 mm, Dar El Barka -74 mm, M'Bagne - 51 mm) et le Trarza a (Rosso -69.7 mm, Boutilimit -58 mm).

Ailleurs le déficit varie entre -1 mm - 40 mm.

### Cumul pluviométrique au 10 juillet 2011 Ecart à la Normale



Comparée à la normale 71 - 2000, la situation pluviométrique pour la période du 1<sup>er</sup> mai au 10 juillet 2011 est largement déficitaire. Le maximum de déficit est enregistré au niveau des deux Hodhs et du Guidimagna (Bassiknou, Vassale Néré, Djigueni, Touil, Selibaby et Ghabou)

Cependant des poches excédentaires sont signalées au niveau du Hodh Charghi (Bousteilla +15 mm), Hodh El Gharbi (Ain Farba + 18.5 mm), Assaba (Kankossa +23.5mm). L'Ouest du Guidimagna, le Gorgol, le sud est du Brakna, le sud et le centre du Trarza enregistrent des excédents allant de +1 à +25 mm.

Les pluies hors saisons enregistrées dans le centre et le nord Ouest du pays donnent lieu à un excédent par rapport à la normale équivalent au cumul enregistré pour la période.